

宝くじ文化公演  
*Swan Lake*  
 ASAMI MAKI BALLET TOKYO

美しく哀しく永遠の愛を描いた  
 クラシックバレエ不朽の名作



総監督:三谷恭三  
 主演:青山季可 京當侑一籠  
 作曲:P.I.チャイコフスキー  
 演出・振付:三谷恭三  
 (プティパ/イワノフ/ウエストモーランド版による)

牧阿佐美バレエ団

# 白鳥の湖

全4幕

2011年  
 9月16日(金)19:00開演 [開場18:30]

黒部市国際文化センター コラーレ | カーターホール |

入場券 (全席指定) 一般1・2階席3,000円 3階席2,500円 高校生以下2,000円

\*4歳以上有料、乳幼児の同伴・入場はご遠慮ください。\*公演中の一時保育(無料)をご希望される方は事前にご連絡ください。(一般3階席と高校生以下のチケットはコラーレのみで販売)

\*宝くじの助成により、特別料金となっています。

前売開始 2011年6月18日(土)9:00

入場券前売所 ◆コラーレ ◆黒部メルシー ◆魚津サンプラザ ◆入善コスモホール ◆アーツナビ  
(新川文化ホール、富山県民会館、富山県教育会館、富山県高岡文化ホール)

予約・お問い合わせ

コラーレ TEL 0765-57-1201  
 富山県黒部市三日市20

主催:黒部市 (財)黒部市国際文化センター 富山県 (財)自治総合センター  
 後援:富山市教育委員会 北日本新聞社 チューリップテレビ FMとやま

\*やむを得ない事情によりキャストが変更になることもございます。予めご了承くださいませ。\*写真撮影・録画・録音等は一切禁止とさせていただきます。\*音楽は特別録音のテープを使用いたします。\*開演後のご入場は制限させていただきます。その際は係員に従ってご入場くださいませ。



宝くじ文化公演  
Swan Lake  
**白鳥の湖**  
全4幕 牧阿佐美バレエ団

2011年9月16日(金)19:00開演

黒部市国際文化センター コラーレ | カーターホール |

悪魔フォン・ロットバルトの呪いによって白鳥の姿に変えられてしまった美しく高貴な姫オデット。夜の間だけ人間の姿に戻ることができるオデットは、ある晩夏の夕暮れに王子ジークフリードと出会った。ジークフリードは一目で美しいオデットに恋をし、婚約者を決める舞踏会で呪いを解く「永遠の愛」を皆の前で誓うと約束する。呪いが解けるはずだった。しかし王子は悪の罠にはめられてしまいオデットを裏切ってしまう。

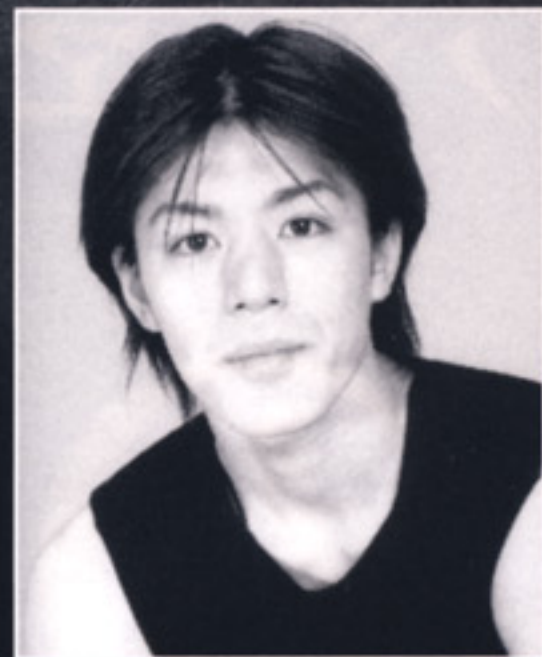
見どころ

牧阿佐美バレエ団では1963年に全幕初演を果たし、以来多くのバレエファンを魅了し続けてきました。2009年に著名な英国人美術デザイナー、ボブ・リングウッド氏にデザイン改編を依頼、21世紀にふさわしい洗練と豪華さを併せ持つ壮麗な舞台が誕生しました。この公演で主役を務める青山季可はジュニアの頃より牧阿佐美バレエ団公演に抜擢出演するなどバレエファン達の話を集めてきた逸材で、透明感と艶やかさを併せ持つ華やかなダンサー。王子ジークフリードを演じる京當侑一籠は日本人離れしたバランスのよい身体を持ち主。21歳の誕生日に婚約者を決めなくてはならない王子の苦悩をどう演じるのかぜひご期待ください。また牧阿佐美バレエ団の他公演で主役やソリストを好演してきたダンサー達が周りの役にキャスティング。日本人ならではの精緻で瑞々しい上質な舞台をぜひご覧ください。



オデット/オディール  
あおやま 季可  
**青山 季可**  
牧阿佐美バレエ団プリンシパル

川上恵子バレエ研究所にてバレエを始める。1992年橋バレエ学校入学と同時にAMステューデント(将来有望なダンサーを牧阿佐美が直接指導する選抜クラス)第18期生に合格。10歳の時、東京新聞全国舞踊コンクール第2部で1位と文部大臣賞を受賞。牧阿佐美バレエ団公演に度々子役として出演し、目の肥えたファンの注目を集めた。英国ロイヤルバレエスクールやジョン・ノイマイヤー・バレエ学校などの留学を経て帰国し牧阿佐美バレエ団入団。チャイコフスキー3大バレエの「白鳥の湖」「眠れる森の美女」「くるみ割り人形」のほか、「ドン・キホーテ」「ジゼル」「リーズの結婚〜ラ・フィユ・マル・ガルデ〜」「ロメオとジュリエット」「ラ・シルフィード」など多数の作品に主演。舞台上で目をひく華やかな存在感を持つダンサー。



ジークフリード王子  
きょうとう ゆういちろう  
**京當 侑一籠**  
牧阿佐美バレエ団プリンシパル

倉林佳代バレエスクールにてバレエを始め、1993年橋バレエ学校入学、AMステューデント第21期生に選抜される。'97年牧阿佐美バレエ団入団、'99年に橋バレエ学校卒業。翌年、東京新聞全国舞踊コンクールジュニアの部で第1位を獲得。'02年から'05年までドイツ・ザクセン州立シアター・ゲルリッツに在籍。帰国後、牧阿佐美バレエ団にて「白鳥の湖」「眠れる森の美女」「くるみ割り人形」「ジゼル」「リーズの結婚〜ラ・フィユ・マル・ガルデ〜」「ラ・シルフィード」など多数の作品に主演。長身で均整のとれた容姿に恵まれ安定した技術が魅力のダンスール・ノーブル。

**牧阿佐美バレエ団**  
ASAMI MAKI BALLET  
TOKYO  
since 1956



豪華で美しい衣装、重厚な装置や照明、格式と時代にふさわしい洗練と気品あふれる舞台。

国内屈指のバレエ団である牧阿佐美バレエ団は1933年に創設した橋バレエ研究所を母体とし1956年にバレエ団として発足し、これまで森下洋子、草刈民代ら日本を代表するスターダンサーを数多く世に送り出してきました。レパートリーにおいても「白鳥の湖」「眠れる森の美女」「くるみ割り人形」「ドン・キホーテ」「ジゼル」などの古典全幕バレエはもちろん、「三銃士」や「ロメオとジュリエット」など物語に題材を得た作品群、ほかにもバランシンやアシュトンなど世界の著名な大振付家の作品も上演しております。また2006年から2008年にはデューク・エリントンやピンク・フロイドなどの楽曲を用いたローラン・プティ振付作品でヨーロッパを遠征、日本人ならではの精密さにダイナミックさが加わった大迫力の舞台が欧州の観客を惹きつけ話題になりました。現在100名を超えるダンサーが所属し意欲的で多彩な公演活動を展開、日本バレエ界のリーディングカンパニーとして常に日本のバレエシーンを牽引し続けています。

～おもな出演予定～

吉岡まな美・茂田絵美子・久保茉莉恵・笠井裕子・奥田さやか・竹下陽子  
加藤裕美・坂本春香・日高有梨・米澤真弓・坂梨仁美・織山万梨子・塚田涉  
今勇也・中島哲也・清瀧千晴・坂爪智来・細野生・石田亮一・上原大也  
篠宮佑一・濱田雄河・宮内浩之・中家正博・ほか牧阿佐美バレエ団

予約・お問い合わせ

コラーレ TEL 0765-57-1201 富山県黒部市三日市20