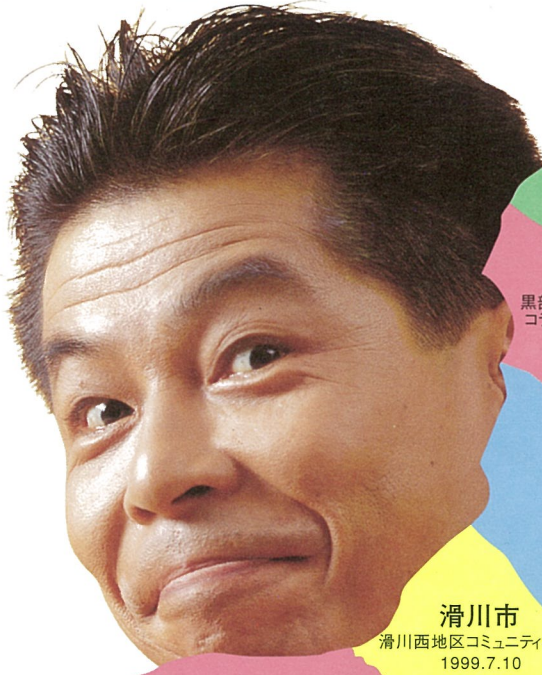


# 黒部市国際文化センター コラーレ

2000年3月24日(金) 開場 18:00 開演 18:30

志の輔のふるさと  
工、お笑いを35連発。



「志の輔倶楽部」35市町村ふるさとシリーズ

## 志の輔来坊35

1999年3月12日(金) → 2000年3月25日(土)

■主催/富山県35市町村実施団体、(財)富山県文化振興財団、(株)ホットスタッフ ■共催/富山県教育委員会

主催：(財)黒部市国際文化センター

共催：黒部市・黒部市教育委員会

お問い合わせ：黒部市国際文化センター コラーレ ☎0765-57-1201

チケット販売所：黒部市国際文化センター、黒部ショッピングセンター「メルシー」  
宇奈月国際会館、入善コスモホール、入善ショッピングセンター  
「コスモ21」、朝日ショッピングセンター「アスカ」、新川文化ホール  
魚津サンプラザ、市内JA各支所、富山市内プレイガイド

全席自由

前売り 3,000円(当日3,500円)

※公演中の一時保育をご希望の方は、事前にご連絡下さい。





保険を見直してみたら、  
JA共済が  
見えてきました。



- 終身共済 ●養老生命共済 ●こども共済 ●年金共済 ●定期生命共済
- 建物更生共済 ●自動車共済 ●自賠責共済 ●火災共済 ●傷害共済
- ボランティア活動共済 ●みどり国民年金基金



「志の輔倶楽部」35市町村ふるさとシリーズ

# 志の輔来歩35

1999年3月12日(金)→2000年3月25日(土)

●開場/18:00 ●開演/18:30

## 志の輔来歩35スケジュール(予定)

1999年

- 1 小杉町 3/12(金) 小杉町文化ホール ラポール
- 2 魚津市 3/13(土) 新川文化ホール大ホール
- 3 大門町 3/26(金) 大門町総合会館
- 4 宇奈月町 4/3(土) 宇奈月国際会館セレネ
- 5 氷見市 4/23(金) 氷見市民会館大ホール
- 6 入善町 5/7(金) 入善コスモホール
- 7 庄川町 5/8(土) 庄川町生涯学習センター
- 8 高岡市 5/28(金) 高岡文化ホール大ホール
- 9 城端町 5/29(土) 城端別院善徳寺本堂
- 10 井口村 6/11(金) 井口村社会福祉センター
- 11 山田村 6/12(土) 山田村交流促進センター
- 12 八尾町 6/25(金) 八尾曳山展示館
- 13 福光町 6/26(土) 福光中央会館5階大ホール
- 14 舟橋村 7/9(金) 舟橋会館
- 15 滑川市 7/10(土) 滑川西地区コミュニティホール
- 16 大島町 8/14(土) 大島町絵本館
- 17 立山町 8/28(土) 立山町民会館大ホール
- 18 平村 9/17(金) 国指定重要文化財村上家
- 19 大沢野町 9/18(土) 大沢野町民文化会館
- 20 井波町 10/15(金) 井波町総合文化センター
- 21 新湊市 10/16(土) 新湊市中央文化会館小ホール
- 22 下村 10/30(土) 下村農村環境改善センター
- 23 利賀村 11/3(祝) 富山県利賀芸術公園 新利賀山房
- 24 婦中町 11/5(金) 婦中町ふれあい館
- 25 細入村 11/6(土) 細入村中央公民館
- 26 上平村 12/17(金) 上平小学校体育館 [99年11月竣工]
- 27 大山町 12/18(土) 大山町民文化会館

2000年

- 28 小矢部市 1/7(金) クロスランドおやべメインホール
- 29 上市町 1/8(土) 北アルプス文化センター
- 30 福岡町 2/25(金) 福岡町Uホール
- 31 朝日町 2/26(土) あさひコミュニティホールアゼリア
- 32 砺波市 3/11(土) 砺波市文化会館多目的ホール
- 33 福野町 3/23(木) 円形劇場ヘリオス
- 34 黒部市 3/24(金) 黒部市国際文化センター コラーレ・カーターホール
- 35 富山市 3/25(土) 富山国際会議場 [99年8月オープン]

■主催/富山県35市町村実施団体、(財)富山県文化振興財団、(株)ホットスタッフ ■共催/富山県教育委員会 ■協力/2000年国体富山県実行委員会、富山県商工会議所連合会、富山県商工会連合会、いきいき富山観光キャンペーン実施協議会、オフィスほたるいか、立川志の輔後援会 ■後援/北日本新聞社、NHK富山放送局、北日本放送、富山テレビ放送、チューリップテレビ、富山エフエム放送 ■特別協賛/JA共済 ■協賛/(株)源、(株)テルサ日本海ガス、学校法人片山学園、富山美術工芸専門学校・富山コンピュータ専門学校、マリエとやま、トナミ運輸(株)、若鶴酒造(株) ■総合プロデュース・お問い合わせ/(株)ホットスタッフTEL0764-33-7775

1998年12月19日チケット発売開始  
●前売り3,000円 ●当日3,500円

●開催3カ月前の月の第3土曜日チケット発売開始。  
●チケット発売所/35市町村実施団体、35市町村JA共済窓口、富山県民会館、マリエとやま、富山大和、インフォマート(市民プラザ・CIC)、35市町村各プレイガイド

源ならではの、  
マス贅沢。

おいしささらにクレードアップ。  
心かようふるさとの名品、  
ここに。

創業明治41年  
ますのすし本舗

富山市南央町37-6 TEL(0764)29-3322

私たちは、ガスを通して  
人と環境にやさしく、豊かな社会づくりに  
貢献いたします。

日本海ガスグループ

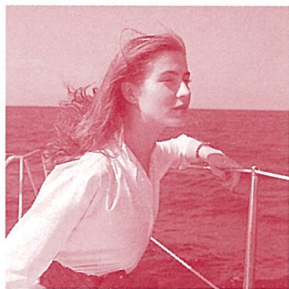
プロになる人間をそだてる。

学校法人 片山学園

〒930-0856 富山市牛島新町2-3 tel.0764-41-0208 fax.0764-41-9956

富山コンピュータ専門学校 富山美術工芸専門学校

マルチメディアシステム学科 / 情報処理科 / 経営情報学科 建築学科 / デザイン学科



# MARIER

マリエとやま

富山市桜町1-1-61 TEL.0764(45)4511

営業時間

●ショッピングAM10:00~PM8:00 ●レストランAM11:00~PM9:00



システム物流で 明日を拓く

# TONAMI

トナミ運輸

本社 富山県高岡市昭和町3-2-12 TEL(0766)21-1073