

模型:新居千秋 写真:米田利昭 ビデオ:此川俊市

THE PROCESS

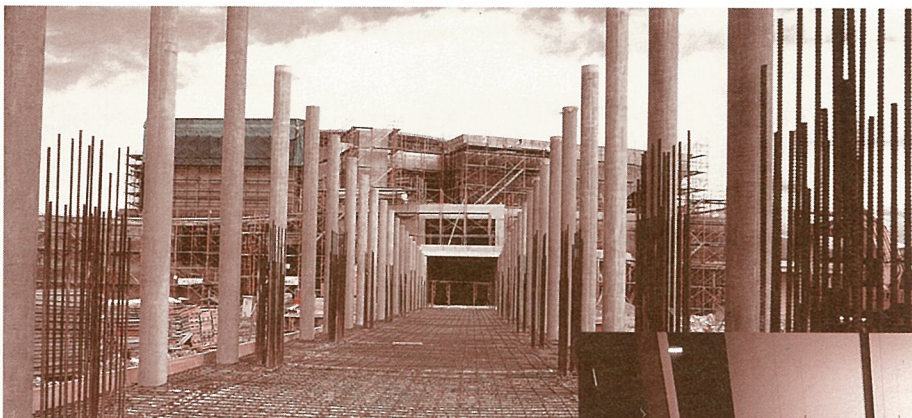
～足跡・道標～

カラーレ

不思議な建物カラーレ。このカラーレが生まれるまでを設計者の模型、その成長過程を写真、そしてそれを取り巻く人々を映像で紹介。

日時 ● '95年11月3日(金)～12月24日(日)
会場 ● カラーレ (展示室2)
入場料 ● 無料

主催 ● (財)黒部市国際文化センター カラーレ
問い合わせ ● (財)黒部市国際文化センター事務局
TEL (0765) 57-1201



MAP

